

דו"ח איכות המים – אשדוד 2013

תושבים יקרים!

ע"פ סעיף 4.2 בחוזר מנכ"ל משרד הפנים, להלן הדו"ח השנתי לשנת 2013 על האיכות התברואתית של מי השתייה בעיר אשדוד. הדו"ח עומד לעיון הציבור במשרדי התאגיד ברחוב חיים משה שפירא 22 בקומה 7,

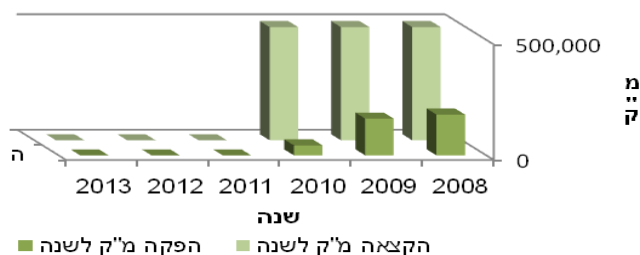
באתר האינטרנט של התאגיד <http://www.yuvallim.co.il/Bdikot.aspx>

טבלה מס' 1- מקורות המים		
מקורות המים מטר קו"ב לשנה		אוכלוסייה
מקורות "מקורות"	בארות	
17,777,774	398,790	240,000

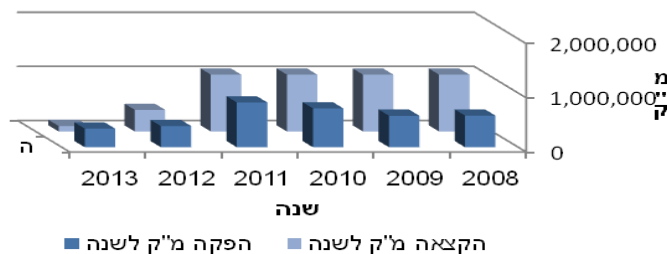
טבלה מס' 2- הפקת מים מבארות העיר אשדוד				
שנה	באר קטנה		באר מטפיק	
	הפקה מ"ק לשנה	הקצאה מ"ק לשנה	הפקה מ"ק לשנה	הקצאה מ"ק לשנה
2008	490,000	176,640	583,950	1,050,000
2009	490,000	158,990	581,440	1,050,000
2010	490,000	43,380	717,790	1,050,000
2011	0	0	826,960	1,050,000
2012	0	0	391,676	400,000
2013	0	0	398,790	402,000

הפקת הבארות ותפוקתם תלויים ברישיון של נציבות המים לכל באר בנפרד.

תרשים מס' 1: באר קטנה



תרשים מס' 2: באר מטפיק



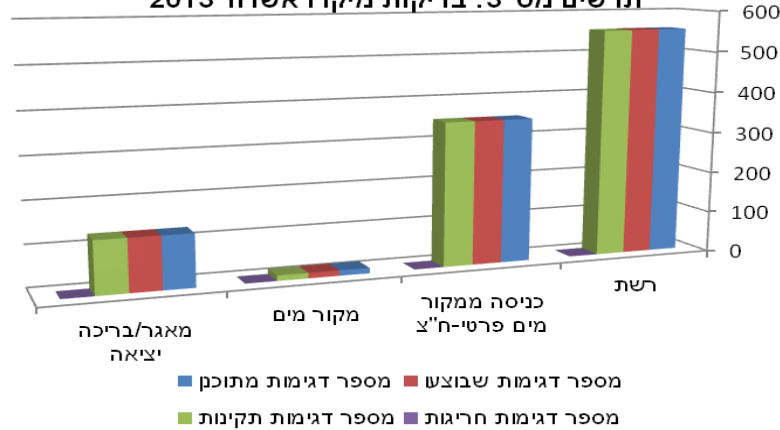
טבלה מס' 3 - נקודות דיגום ברשת העירונית	
בארות	
באר מטפאיק (לפני כלורינטור)	
באר מטפאיק (אחרי כלורינטור)	
בריכות ומאגרים	
בריכה אזור י"ג (כניסה)	
בריכה אזור י"ג (יציאה)	
בריכת גבעת יונה (יציאה)	
מגדל גבעת יונה (יציאה)	
בריכת גבעת יונה (כניסה)	
חיבורי מקורות	
ח"צ 7-6918, בני ברית	
ח"צ 0-2692, הראשונים 46	
ח"צ 0-2692, הראשונים 3	
ח"צ 4-7446, בני ברית	
ח"צ 4-6871, יצחק רבין	
ח"צ 9-7332, הנפט	
ח"צ 1-69255, ז'בוטינסקי	
ח"צ 2-69256, היהלומים	
ח"צ 2-3202025, הנשיא ויצמן	
ח"צ 2-7283, הרצל	
ח"צ 0-69254, הרצל	
ח"צ 9-69253, הרצל	
ח"צ 8-69252, הרצל	
ח"צ 7-69251, הרצל	
רשת עירונית	
אבן עזרא 33	השייטים 8
אברהם סופר	ז'בוטינסקי
אדר 7	כנרת 50-52
אקסודוס 8	מבוא התנאים 5
אריה בן-אליעזר 4	מנגו 3
בנימין 1	מרק שאגל
האשלג	נחל לכיש 38
הבנאים	נתן אלבז 24 א'
הבנים 8	סטרומה 7
ההדרים 100	פתח-תקווה 3-5
היוזמה 44	קק"ל 90
המלך דוד 2	ראשל"צ
הנרקיס 11	רבי טרפון
העבודה 71	רבי עקיבא 4
העמל	רוטשילד 15
העצמאות 95	שבי ציון 26
הפלמ"ח	שד' ירושלים
הציונות 85	שד' משה דיין
הראשונים 30	שלמה בן-יוסף 9
הרב ניסים 1	תל-חי
הרב קוק 15 א'	תל חי 55
הרותם 5	

ממצאי בדיקות מיקרוביולוגיות

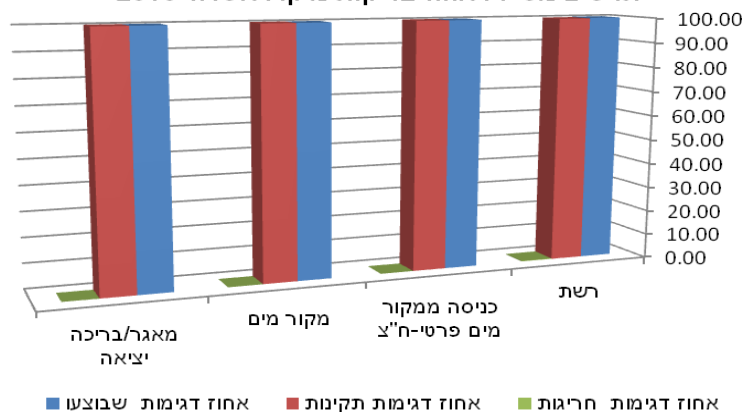
טבלה מס' 4 - ממצאי בדיקות מיקרוביולוגיות							
קבוצת בדיקה	סוג נקודה	מספר דגימות מתוכנן	מספר דגימות שבוצעו	אחוז דגימות תקינות	מספר דגימות חריגות	מספר דגימות חריגות	אחוז חריגות
שגרתית	רשת	556	556	100.00	1	555	0.18
שגרתית	כניסה ממקור מים פרטי-ח"צ	349	349	100.00	0	349	0.00
מלאה	מקור מים	13	13	100.00	0	13	0.00
שגרתית	מאגר/בריכה יציאה	126	126	100.00	0	126	0.00
	סה"כ דגימות מיקרו 2013	1044	1044	100.00	1	1043	0.10

הדגימות נלקחות ארבע פעמים בשבוע מרשת ההספקה בעיר, בריכות, חיבורי מקורות ובארות. הדגימות נדגמות ע"י דוגם מים שהוסמך ע"י משרד הבריאות ונמסרות לבדיקה במעבדות משרד הבריאות בב"ש. התוצאות מתקבלות לאחר 24 שעות. המצאות של חיידק קוליפורם צואתי אחד ב- 100 מ"ל מים נחשבת כתוצאה חריגה. תוצאות חריגות נבדקות שוב תוך 24 שעות. טיפול בחריגה נעשית בתאום עם משרד הבריאות ומדווחת לציבור באמצעי התקשורת השונים.

תרשים מס' 3: בדיקות מיקרו אשדוד 2013



תרשים מס' 4: אחוז בדיקות מיקרו אשדוד 2013



ממצאי בדיקות כימיות

הבדיקות הכימיות נעשות במקור המים ונמסרות ע"י חברת מקורות ומשקפות את נתוני שנת 2012.

טבלה מס 5 - תוצאות כימיה מקורות 2012									
ממוצע אזורי לחץ	אזור לחץ 091			אזור לחץ 006			1 חומרים אי אורגניים		
	שקלול תוצאות	שקלול חודשי מיינום	שקלול חודשי מקסימום	שקלול תוצאות	שקלול חודשי מיינום	שקלול חודשי מקסימום	יחידת מידה	תקן מותר	סוג בדיקה
0	0	0	0	0	0	0	מקג"ל	10	SILVER כסף
0	0	0	0	0	0	0	מקג"ל	50	ARSENIC AS AS ארסן
40	51.5	28.5	76.5	28.5	0	44.7	מקג"ל	1000	BARIUM AS BA בריום
0	0	0	0	0	0	0	מקג"ל	5	CADIUM AS CD קדמיום
0	0	0	0	0	0	0	מקג"ל	50	CYANIDE AS CN ציאניד
0.75	1.4	0	3	0.1	0	0.4	מקג"ל	50	CHROMIUM AS CR כרום
0	0	0	0	0	0	0	מקג"ל	1	MERCURY AS HG כספית
0	0	0	0	0	0	0	מקג"ל	50	NICKEL AS NI ניקל
5.3	9.5	4.4	16.2	1.1	0	3	מקג"ל	70	NITRATE AS N03 חנקות
0	0	0	0	0	0	0	מקג"ל	10	LEAD AS PB עופרת
0	0	0	0.1	0	0	0	מקג"ל	10	SELENIUM AS SE סלניום
ממוצע אזורי לחץ	אזור לחץ 091			אזור לחץ 006			2 מיקרו מזהמים אורגניים נדיפים		
	שקלול תוצאות	שקלול חודשי מיינום	שקלול חודשי מקסימום	שקלול תוצאות	שקלול חודשי מיינום	שקלול חודשי מקסימום	יחידת מידה	תקן	סוג בדיקה
0	0	0	0	0	0	0	מקג"ל	10	BENZENE בנזן
0	0	0	0	0	0	0	מקג"ל	0.7	BENZOPYRENE פירובנזן
0	0	0	0	0	0	0	מקג"ל	5	CARBON TETRACHLORIDE כלורי פחמן טטרא
0	0	0	0	0	0	0	מקג"ל	100	CHLOROFORM כלורופורם
0	0	0	0	0	0	0	מקג"ל	5	DICHLOROETHANE 1,2 דיכלורואתן (1,2)
0	0	0	0	0	0	0	מקג"ל	30	DICHLOROETHYLENE 1,1 (-)דיכלורואתילן(1,1)
0	0	0	0	0	0	0	מקג"ל	900	FORMALDEHID פורמלדהיד
0	0	0	0	0	0	0	מקג"ל	300	MONOCHLOROBENZENE מונוכלורבנזן
0	0	0	0	0	0	0	מקג"ל	1000	DICHLOR BENZEN 1,2 דיכלורובנזן (1.2)
0	0	0	0	0	0	0	מקג"ל	300	DICHLOROBENZENE 1,4 דיכלורובנזן (1.4)
0	0	0	0	0	0	0	מקג"ל	50	STYRENE סטירן
0	0	0	0	0	0	0	מקג"ל	200	TRICHLOROETANE 1,1,1 טריכלורואתן(1,1,1)
0	0	0	0.1	0	0	0	מקג"ל	50	TRICHLOROETHYLENE טריכלורואתילן
0	0	0	0	0	0	0	מקג"ל	40	TETRACHLOROETHYLENE טטראכלורואתילן
0	0	0	0	0	0	0	מקג"ל	700	TOLUENE טולואן
0	0	0	0	0	0	0	מקג"ל	1000	XYLENE כסילן



מכון התקנים הישראלי

טבלה מס 5 - תוצאות כימיה מקורות 2012

ממוצע אזורי לחץ	אזור לחץ 091			אזור לחץ 006			3 מיקרו מזהמים		סוג בדיקה	
	תוצאות שקלול	שקלול חודשי מיינימום	שקלול חודשי מקסימום	תוצאות שקלול	שקלול חודשי מיינימום	שקלול חודשי מקסימום	יחידת	תקן		
0	0	0	0	0	0	0	מקג"ל	20	אלאכלור	ALACHLOR
0.005	0.01	0	0.02	0	0	0	מקג"ל	2	אטריזין	ATRAZINE
0	0	0	0	0	0	0	מקג"ל	2	כלורדן	CHLORDANE
0	0	0	0	0	0	0	מקג"ל	1	די (1,2) ברומוכלור פרופאן	DIBROMO-3-CHLOROPROPAN 1,2
0	0	0	0	0	0	0	מקג"ל	2	אנדרין	ENDRIN
0	0	0	0	0	0	0	מקג"ל	0.05	אתילן די ברומיד	ETHYLENE DI BROMIDE
0	0	0	0	0	0	0	מקג"ל	0.4	הפטאכלור	HEPTACHLOR
0	0	0	0	0	0	0	מקג"ל	2	לינדן	LINDANE
0	0	0	0	0	0	0	מקג"ל	20	מתוקסיכלור	METHOXYCHLOR
ממוצע אזורי לחץ	אזור לחץ 091			אזור לחץ 006			4 חומרים בעלי השפעה אורגנולפטית		סוג בדיקה	
	תוצאות שקלול	שקלול חודשי מיינימום	שקלול חודשי מקסימום	תוצאות שקלול	שקלול חודשי מיינימום	שקלול חודשי מקסימום	יחידת	תקן		
29.35	27.8	19.1	34.8	30.9	21.2	38.7	מקג"ל	אין תקן	אלומיניום	ALUMINUM
46.5	47	38	60	46	36	53	מג"ל	אין תקן	סידן	CALCIUM AS CA
120.5	118	52	164	123	24	174	מג"ל	600	כלוריד	CHLORIDE AS CL
0.1	0.2	0	0.5	0	0	0.2	מקג"ל	1400	נחושת	COPPER AS CU
11.65	11.3	7.4	15.3	12	9	16.6	מקג"ל	1000	ברזל	IRON TOTAL AS FE
196.5	216	151	268	177	77	232	מג"ל	אין תקן	קשיות	HARDNESS AS CAC03
0	0	0	0	0	0	0	מקג"ל	1000	דטרגנטים אניונים	DETERGENTS AS LAS
16	16	5	27	16	0	25	מג"ל	150	מגנזיום	MAGNESIUM AS MG
2.55	2.8	0	6.6	2.3	0	9	מקג"ל	500	מנגן	MANGANESE TOTAL AS MN
70	71	41	93	69	24	94	מג"ל	אין תקן	נתרן	SODIUM AS NA
0	0	0	0	0	0	0	מקג"ל	2	פנול	PHENOLS AS C6H5OH
36.65	35.6	23.6	43.6	37.7	24.6	52	מג"ל	250	גופרה	SULFATE AS S04
385.5	394	246	535	377	178	497	מג"ל	1500	כלל מוצקים	DISSOLVED MATTER AT 180
20.2	18.3	11.5	28.9	22.1	10	36.4	מקג"ל	5000	אבץ	ZINC AS ZN